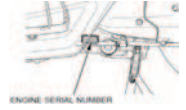


**WW125EX2.A**  
**PCX125**

**CNIT :** L3EHNDML0003169  
**TYPE :** JF28A  
**CODE PIECES :** KWN  
**CODE COULEUR :** Noir: NHA35 / Argent: NHA14  
Blanc: NHA87

VEHICLE IDENTIFICATION NUMBER



**A :** N°Série/moteur : MLHJF28A\*A5000001~ / JF28E: 2000001~

<b><u>PARTIE CYCLE</u></b>	<p>TYPE L x l x H Empattement/Hauteur de selle/Garde au sol Poids à sec / en ordre de marche COTES CADRE Angle de chasse Trainée Entraxe horizontal (bras osc. ⊥ Col. dir.) Entraxe vertical (col. dir. ⊥ Entraxe horiz.) SUSPENSION AVANT Débattement, Diamètre Capacité d'huile &amp; niveau ARRIERE Débattement PNEUS AVANT Dimensions Pression à froid : SOLO - DUO Manufacturier ARRIERE Dimensions Pression à froid : SOLO -DUO Manufacturier CAP. DU RESERVOIR D'ESSENCE FREINS</p>	<p>Cadre tubulaire à double berceaux 1,917 / 738 / 1,094 mm 1,305 / 761 / 135mm 121 / 126kg 27° 86mm 645mm ( fixation supérieure arrière) 160mm Fourche téléhydraulique 89mm / 31mm 118cm3 / 75mm / SAE 10W Groupe motopropulseur oscillant 82mm / 2 amortisseurs 90/90-14MC 46P 200 kPa ( 2,0kg/cm²) IRC - SS-560F 100/90-14MC 57P 225kPa - 250kPa ( 2,25 - 2,5kg/cm²) IRC - SS-560R 6,1L / Réserve : zone rouge = 1,5L Système CBS sur commande de frein AR Disque Avt 220mm - Etrier 3 pistons Arrière : Tambour 130mm</p>
<b><u>MOTEUR</u></b>	<p>TYPE PUISSANCE COUPLE ALESAGE X COURSE CYLINDREE RAPPORT VOLUMETRIQUE DISTRIBUTION COMPRESSION JEU AUX SOUPAPES ADM/ECH</p>	<p>Monocylindre horizontal 4T refroidissement liquide / EURO III 8,6kW à 8500tr/mn 12Nm à 6000tr/mn 52,4 X 57,9mm 125cm3 11,0:1 SOHC / Chaîne silencieuse tendeur automatique 10,2kg/cm² à 850tr/mn 0,10 / 0,24 mm ( +/- 0,02mm )</p>
<b><u>TRANSMISSION</u></b>	<p>EMBRAYAGE LIMITE SERVICE DE LA COURROIE GALETS BOITE DE VITESSES REDUCTEUR FINAL</p>	<p>Centrifuge automatique sec Largeur Std : 22,0mm - H.S. : 21,0mm Dia. std : 21,0mm / H.S.: 19,5mm V-Matic (2,6 ~0,82) Boîte relais 11,271 ( 53/17 x 47/13)</p>
<b><u>ALIMENTATION</u></b>	<p>DIAMETRE / TYPE IDENTIFICATION REGIME DE RALENTI FILTRE A AIR DEBIT DE POMPE ESSENCE</p>	<p>24mm - PGM-FI GQY0A Réglage automatique - AICV - 1700tr/mn Elément papier humide 22cm3 minimum / 10sec.</p>