

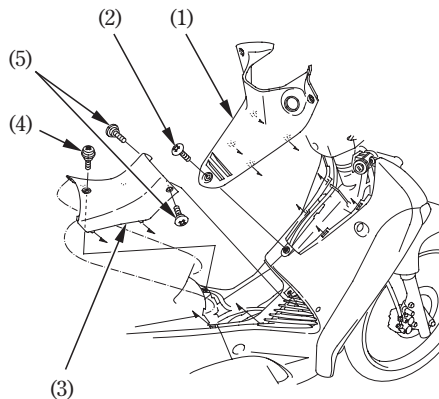


PROTECTOR PARA LAS PIERNAS

Deberá extraerse el protector de la pata derecha para realizar el mantenimiento del filtro de aire, de la bujía y de la holgura de válvulas.

Desmontaje:

1. Extraiga la cubierta frontal superior (página 37).
2. Quite la cubierta superior (1) quitando el tornillo A (2).
3. Quite la cubierta del centro (3) quitando el tornillo B (4) y los tornillos C (5).



- | | |
|------------------------|-----------------|
| (1) Cubierta superior | (4) Tornillo B |
| (2) Tornillo A | (5) Tornillos C |
| (3) Cubierta de centro | |

