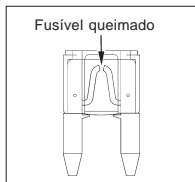


Fusíveis

(Observe “Cuidados na Manutenção” na página 46.)

Em geral, a queima freqüente dos fusíveis indica curto-circuito ou sobrecarga no sistema elétrico. Dirija-se a uma concessionária autorizada Honda para executar os reparos necessários.



ATENÇÃO

Para evitar um curto-circuito acidental, desligue o interruptor de ignição (posição OFF) antes de verificar ou trocar os fusíveis.

NOTA

Mantenha sempre fusíveis de reserva na motocicleta, que serão úteis caso ocorra algum problema no sistema elétrico.

⚠ CUIDADO

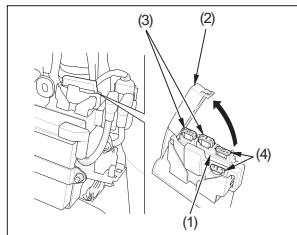
Não use fusíveis com amperagem diferente da especificada nem substitua os fusíveis por outros materiais condutores. Isto poderá causar sérios danos ao sistema elétrico, provocando falta de luz, perda de potência do motor e, inclusive, incêndios.

Caixa de Fusíveis

A caixa de fusíveis (1) está localizada próxima à bateria.

Os fusíveis especificados têm capacidade de **5 A** e **10 A**.

1. Certifique-se de que o interruptor de ignição esteja desligado.
2. Remova o escudo frontal (pág. 32).
3. Abra a tampa da caixa de fusíveis (2).
4. Retire o fusível (3). Se o fusível estiver queimado, instale um novo. Os fusíveis de reserva (4) estão localizados na caixa de fusíveis.
5. Feche a tampa da caixa de fusíveis e instale o escudo frontal.



- (1) Caixa de fusíveis
- (2) Tampa da caixa de fusíveis
- (3) Fusíveis
- (4) Fusíveis de reserva