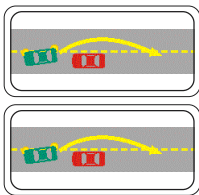


Ultrapassagens

Aqui chegamos a um ponto realmente delicado. As ultrapassagens são uma das principais causas de acidentes e precisam ser realizadas com toda prudência, e segundo procedimentos regulamentares.



Algumas Regras Básicas

1. Ultrapasse sempre pela esquerda e apenas nos trechos permitidos.
2. Nunca ultrapasse no acostamento das estradas. Este espaço é destinado a paradas e saídas de emergência.
3. Se outro carro o estiver ultrapassando ou tiver sinalizado seu desejo de fazê-lo, dê a preferência. Aguarde sua vez.
4. Certifique-se de que a faixa da esquerda está livre, e de que há espaço suficiente para a manobra.
5. Sinalize sempre com antecedência sua intenção de ultrapassar. Ligue a seta ou faça os gestos convencionais de braço.
6. Guarde distância em relação a quem está ultrapassando. Nada de tirar fininha. Deixe um espaço lateral de segurança.
7. Sinalize de volta, antes de voltar à faixa da direita.
8. Se você estiver sendo ultrapassado, mantenha constante a sua velocidade. Se estiver na faixa da esquerda, venha para a direita, sinalizando corretamente.
9. Ao ultrapassar um coletivo que esteja parado, reduza a velocidade e muita atenção. Passageiros poderão estar desembarcando, ou correndo para tomar a condução.

Os veículos pesados devem, quando circulando em fila, permitir espaço suficiente entre si para que outros veículos os possam ultrapassar por etapas. Tenha em mente que os veículos mais pesados são responsáveis pela segurança dos mais leves; os motorizados, pela segurança dos não motorizados; e todos pela proteção dos pedestres.

Proibido Ultrapassar

A menos que haja sinalização específica permitindo a manobra, jamais ultrapasse nas seguintes situações:

1. Sobre pontes ou viadutos.
2. Em travessias de pedestres.
3. Nas passagens de nível.
4. Nos cruzamentos ou em sua proximidade.
5. Em trechos sinuosos ou em aclives sem visibilidade suficiente.
6. Nas áreas de perímetro urbano das rodovias.



Uso de Luzes e Faróis

O uso das luzes do veículo deve se orientar pelo seguinte:

luz baixa – durante a noite e no interior de túneis sem iluminação pública durante o dia.

luz alta – nas vias não iluminadas, exceto ao cruzar-se com outro veículo ou ao segui-lo.

luz alta e baixa – (intermitente) por curto período de tempo, com o objetivo de advertir outros usuários da via de sua intenção de ultrapassar o veículo que vai à frente, ou quanto à existência de risco à segurança de quem vem em sentido contrário.