

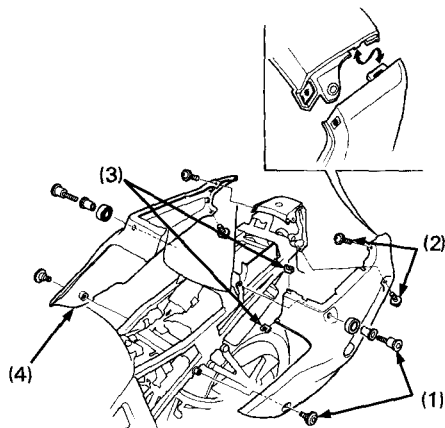
CACHE LATERAL

Dépose:

1. Déposer la selle avant (voir page 40).
2. Ouvrir la selle arrière (voir page 41).
3. Déposer les boulons (1).
4. Déposer les vis (2).
5. Déposer l'attaches (3).
6. Déposer les caches latéraux en les tirant vers soi.

Pose:

1. La dépose est effectuée en procédant dans l'ordre inverse de la pose.



(1) Boulons

(2) Vis

(3) Attaches

(4) Couvercle latéral