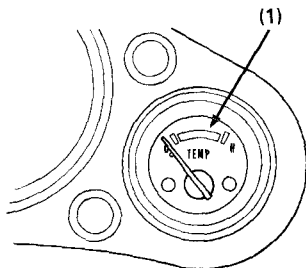


### Kühlmittel-Temperaturanzeiger

Wenn sich die Zeigernadel über die C-Marke (kalt) hebt, ist der Motor zum Betrieb ausreichend warm. Der normale Betriebstemperaturbereich liegt im Abschnitt zwischen den Marken H und C. Falls die Zeigernadel die H-Marke (heiß) erreicht, den Motor abstellen und den Kühlmittelstand im Ausgleichsbehälter überprüfen. Die Anweisungen auf den Seiten 25 und 26 lesen, und das Motorrad nicht eher fahren, bis die Störung behoben worden ist.



(1) Kühlmittel-Temperaturanzeiger

### VORSICHT

\* Das Überschreiten der maximalen Betriebstemperatur kann ernsthafte Beschädigung des Motors zur Folge haben.