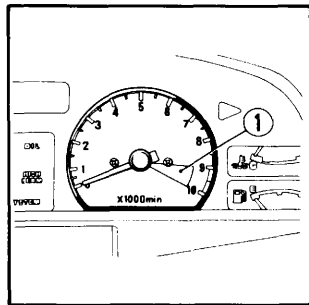


Tachometer Red Zone

Engine RPM indicator needle must not be allowed to enter the red zone (1).

Tripmeter

Use the tripmeter to calculate mileage on trips. Reset to zero with the knob (2).



Zona roja del tacómetro

La aguja del indicador de rpm del motor no deberá dejarse entrar en esta zona (1).

Cuenta-kilómetro

Utilice el cuenta-kilómetro para calcular el kilometraje del recorrido, exacto período de tiempo, etc. Reposicione a cero con el botón (2).

