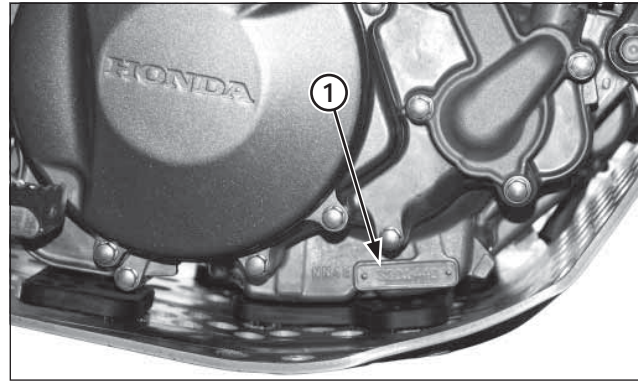


(1) NUMÉRO DU CADRE

Numéros de série

Le numéro d'identification du véhicule (VIN) est estampé sur le côté droit de la colonne de direction.



(1) NUMÉRO DU MOTEUR

Le numéro de série du moteur est estampé sur le côté inférieur droit du carter moteur.

MODÈLE	TYPE	N° DE CADRE	N° DE MOTEUR
MRT 260 G	ED = (ED) 2E = (2ED)	*VTDMT04G?GE210001*	NN4E5203001
MRT 260 G	3E = (3ED)	*VTDMT04C?GE210001*	NN4E5203001
MRT 260 G	4E = (4ED)	*VTDMT043?GE000001*	NN4E5203001