

- (1) BAGUE DE COULISSEMENT DU TUBE DE FOURCHE
- (2) BAGUE DE GUIDAGE
- (3) JONC DE MAINTIEN
- (4) BAGUE D'ÉTANCHÉITÉ

S'assurer que le tube de fourche coulisse en douceur dans la bague de coulissement.

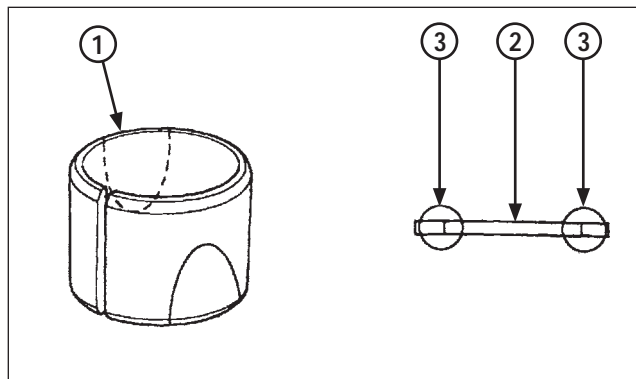
Dans le cas contraire, vérifier si le tube de fourche est tordu ou endommagé et si les bagues de coulissement sont usées ou endommagées.

Si la bague de coulissement et la bague de guidage sont en bon état, contrôler le tube de fourche.

Retirer avec précaution la bague de coulissement du tube de fourche en écartant sa fente avec un tournevis jusqu'à ce que la bague puisse être enlevée à la main.

Veiller à ne pas rayer le revêtement en téflon de la bague de coulissement.

Retirer la bague de guidage, le jonc de maintien et la bague d'étanchéité du tube de fourche.



- (1) BAGUE DE COULISSEMENT
- (2) JONC DE MAINTIEN
- (3) POINT DE CONTRÔLE

Contrôle de l'élément de fourche droit

Vérifier les éléments suivants (spécifications; page 2-4) :

- Tube de fourche : Vérifier s'il présente des stries, des rayures ou une usure excessive.
- Décentrage du tube de fourche
- Bague de coulissement de la fourche : Vérifier si elle est endommagée ou déformée.
- Amortisseur de la fourche : S'assurer qu'il n'est pas endommagé.

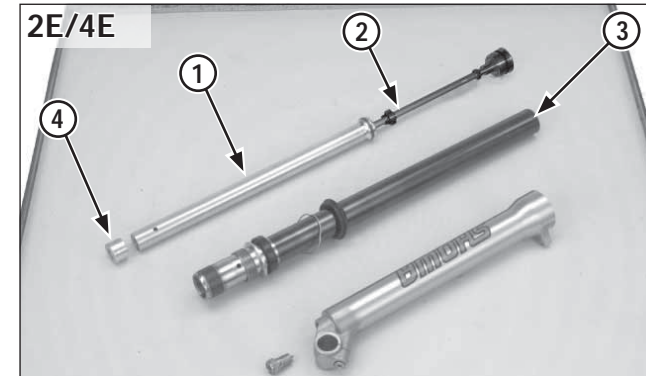
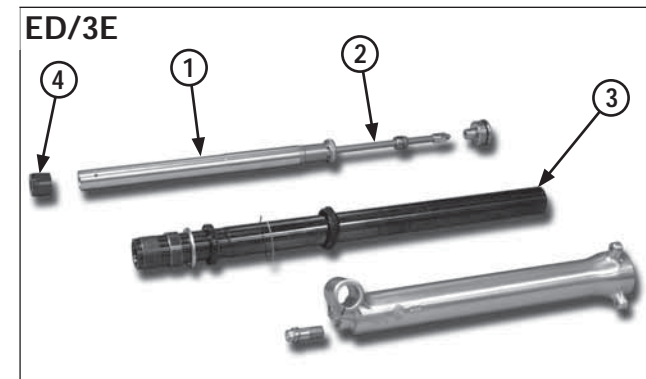
Bague de coulissement/jonc de maintien

Vérifier si les bagues de coulissement présentent des rayures ou une usure excessive.

Éliminer la poussière métallique de la bague de coulissement et des bagues de guidage avec une brosse en nylon et du liquide de fourche.

Si des restes apparaissent sur toute la surface, remplacer la bague.

Changer le jonc de maintien, en cas de déformation sur les points indiqués.



- (1) ENSEMBLE D'AMORTISSEUR
- (2) TIGE D'AMORTISSEUR
- (3) TUBE DE FOURCHE
- (4) BAGUE DE GUIDAGE

Amortisseur de la fourche

S'assurer que l'ensemble d'amortisseur de la fourche n'est pas endommagé ou déformé.

S'assurer que la tige d'amortisseur n'est pas endommagée ou tordue.

Tube de fourche/bague de guidage

S'assurer que le tube de fourche n'est pas tordu ou déformé. Vérifier si la bague de guidage est endommagée.