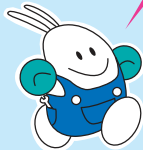


ข้อแนะนำ

เลือกใช้อะไหล่แท้ฮอนด้าเท่านั้น!



มิสเตอร์ฮอป

สัญลักษณ์อะไหล่แท้ฮอนด้า
เห็นทุกครั้งมันใจได้

น้ำมันเครื่อง AT
10W-30 เกรด MB



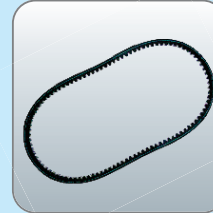
เปลี่ยนทุกๆ 8,000 กม.

น้ำยาเติมหม้อน้ำ
ชนิดไม่ต้องผสมน้ำ



เปลี่ยนทุกๆ 2 ปี

สายพาน V-Belt



เปลี่ยนทุกๆ 24,000 กม.

เพื่อการทำงานที่มีประสิทธิภาพของเครื่องยนต์ และยืดอายุการใช้งานรถจักรยานยนต์
ฮอนด้าขอแนะนำให้เปลี่ยนน้ำมันเครื่อง, น้ำยาเติมหม้อน้ำ และอะไหล่อื่นๆ ด้วยอะไหล่แท้ฮอนด้า
ทุกๆ รอบเช็คระยะ สำหรับข้อมูลเพิ่มเติมโปรดตรวจสอบจากคู่มือการใช้งาน

รถจักรยานยนต์ฮอนด้ารับประกันถึง 3 ปีหรือ 30,000 กม. โปรดเลือกใช้อะไหล่แท้ฮอนด้า