

Óleo do motor

Leia Cuidados na manutenção, pág. 6-5.

O óleo é o elemento que mais afeta o desempenho e a vida útil do motor.

Óleo recomendado para o motor:

SAE 10W-30 SJ ou superior
(ver nota)

NOTA

A Honda recomenda a utilização do lubrificante:

ÓLEO GENUÍNO HONDA
SAE 10W-30 SJ
JASO MA

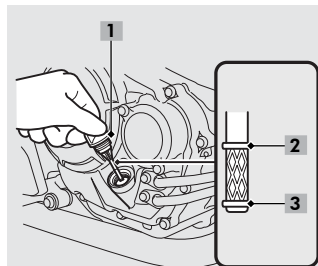
Não adicione quaisquer aditivos ao óleo do motor.

ATENÇÃO

- Óleos não detergentes, vegetais ou lubrificantes específicos para competição não são recomendados.
- A Honda não se responsabiliza por danos causados pelo uso de óleos com especificações diferentes das recomendadas.
- Nunca use óleos reciclados, pois suas características, como viscosidade, lubrificação, etc., não são mantidas conforme especificações originais.

NOTA

Se for difícil encontrar o óleo especificado, entre em contato com uma concessionária Honda, que sempre estará preparada para servi-lo.



Inspeção do nível

Como o óleo é consumido naturalmente durante o uso da motocicleta, sempre inspecione o nível antes de pilotar e adicione, se necessário.

ATENÇÃO

Se o motor funcionar com pouco óleo, poderá sofrer sérios danos.

1. Ligue o motor e deixe-o em marcha lenta de 3 a 5 minutos.
2. Desligue o motor e apoie a motocicleta na vertical, num local plano e firme.

(Cont.)