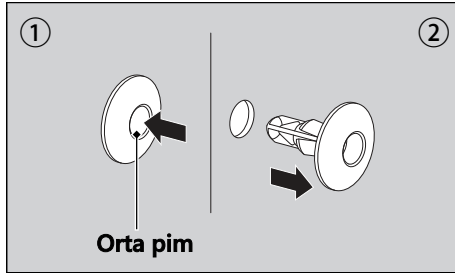


Gövde Bileşenlerinin Sökülmesi & Takılması ► Klips

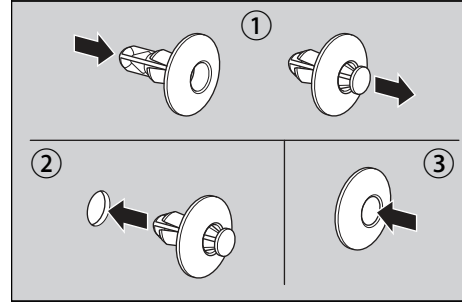
Klips

İ Sökme



1. KİLİDİ açmak için orta pimin üzerine bastırınız.
2. Klipsi delikten çekip çıkarınız.

İ Takma



1. Orta pimin alt tarafına bastırınız.
2. Klipsi deliğe yerleştiriniz.
3. Kilitlemek için orta pimin üzerine bastırınız.

Bakım