

《金属片、石などの異物》

タイヤの接地面や側面に、釘や石などがささった
り、かみ込みんだりしていませんか？を点検します。

《溝の深さ》

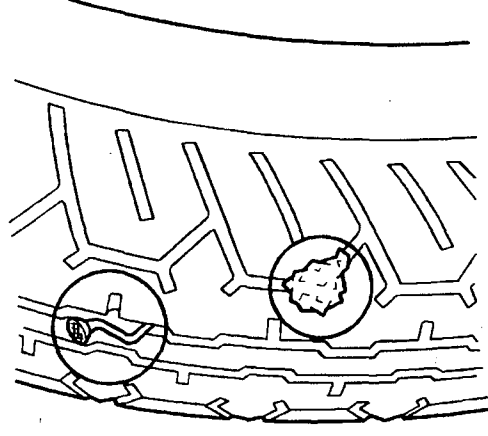
溝の深さに不足がないかをウェアインジケータ
(摩耗限度表示)により点検します。
ウェアインジケータがあらわれたときは、使用限
度ですのでただちにタイヤを交換してください。
操縦安定性の確保など安全な走行のため、トレッ
ド中央部の溝の深さが次の数値になったときは交
換してください。

前輪 1.5mm

後輪 2.0mm

注意

- 空気圧が正常でなかったり、タイヤに亀裂
損傷や異常摩耗があるとハンドルをとられ
たり、パンクの原因になります。



ウェアインジケータ
表示マーク

