

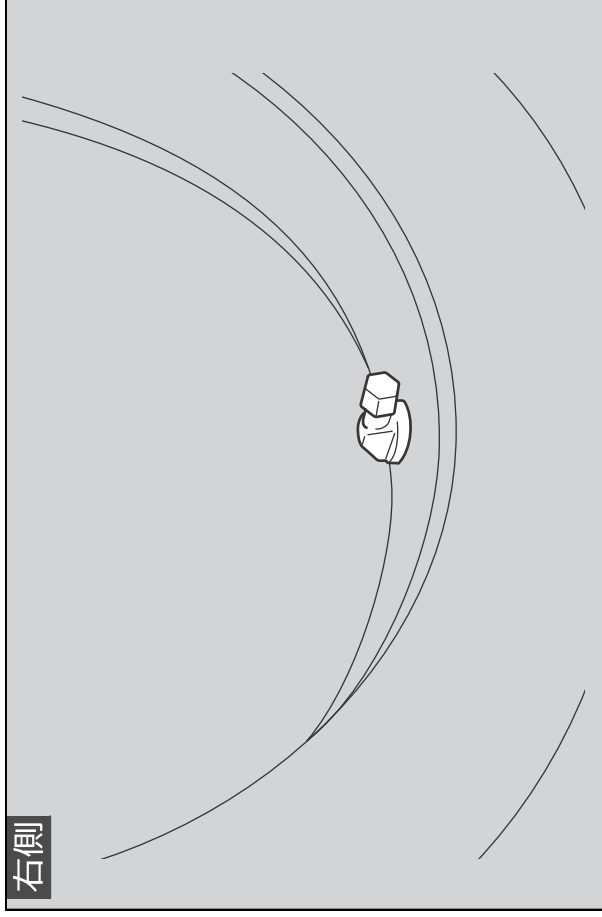
タイヤ

■ 空気圧の点検

タイヤの空気圧は徐々に低下します。また、タイヤによって空気圧不足が見た目ではわかりづらいため、少なくとも1か月ごとにタイヤゲージを使用して空気圧を点検してください。

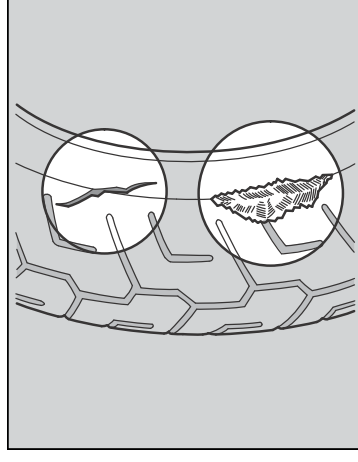
タイヤは、走行後は温まり空気圧が高くなることがありますので、必ず冷えた状態で点検してください。

エアバルブの向きがかわっていても、もとに戻そうとせず、Honda 販売店にご相談ください。



■ 亀裂と損傷の点検

タイヤの全周に、亀裂や損傷、ひび割れおよび釘、石、その他の異物が刺さったり、かみ込んだりしていないかを点検します。道路の縁石などにタイヤ側面を接触させたり、大きな凹みや突起物を乗り越えたときは、必ず点検してください。



■ 異状な摩耗の点検

タイヤの接地面が異状に摩耗していないかを点検します。

