

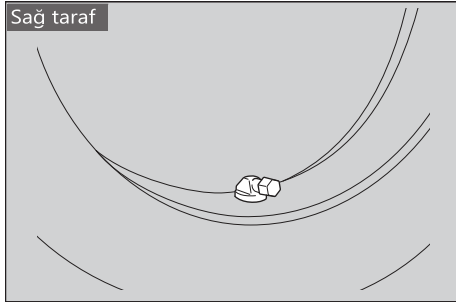
Bakım Gereklilikleri

Lastikler (Kontrol/Değişirme)

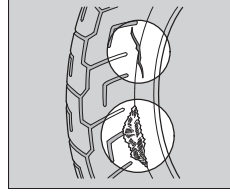
■ Hava Basıncının Kontrol Edilmesi

Lastiklerinizi gözle kontrol ediniz ve en az ayda bir kez veya lastiklerin havasının indiğini düşündüğünüz her an bir basınçölçer kullanarak hava basıncını ölçünüz. Hava basıncını daima lastikleriniz soğukken kontrol ediniz.

Subap gövdesinin yönü değiştirilse bile, eski konumuna döndürmeyiniz. Motosikletinizi servisimize kontrol ettiriniz.



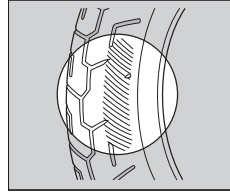
■ Hasar Kontrolü



Lastiklerin dokumasında veya tellerinde kesik, yarık veya çatlak olup olmadığını veya lastiğin yan duvarına ya da dişlerine çivi veya diğer yabancı maddelerin

saplanıp saplanmadığını kontrol ediniz. Ayrıca lastiklerin yan duvarlarında sıra dışı şişme veya kabarma olup olmadığını da kontrol ediniz.

■ Anormal Aşınmanın Kontrol Edilmesi



Lastiklerin temas yüzeylerinde anormal aşınma belirtileri olup olmadığını kontrol ediniz.