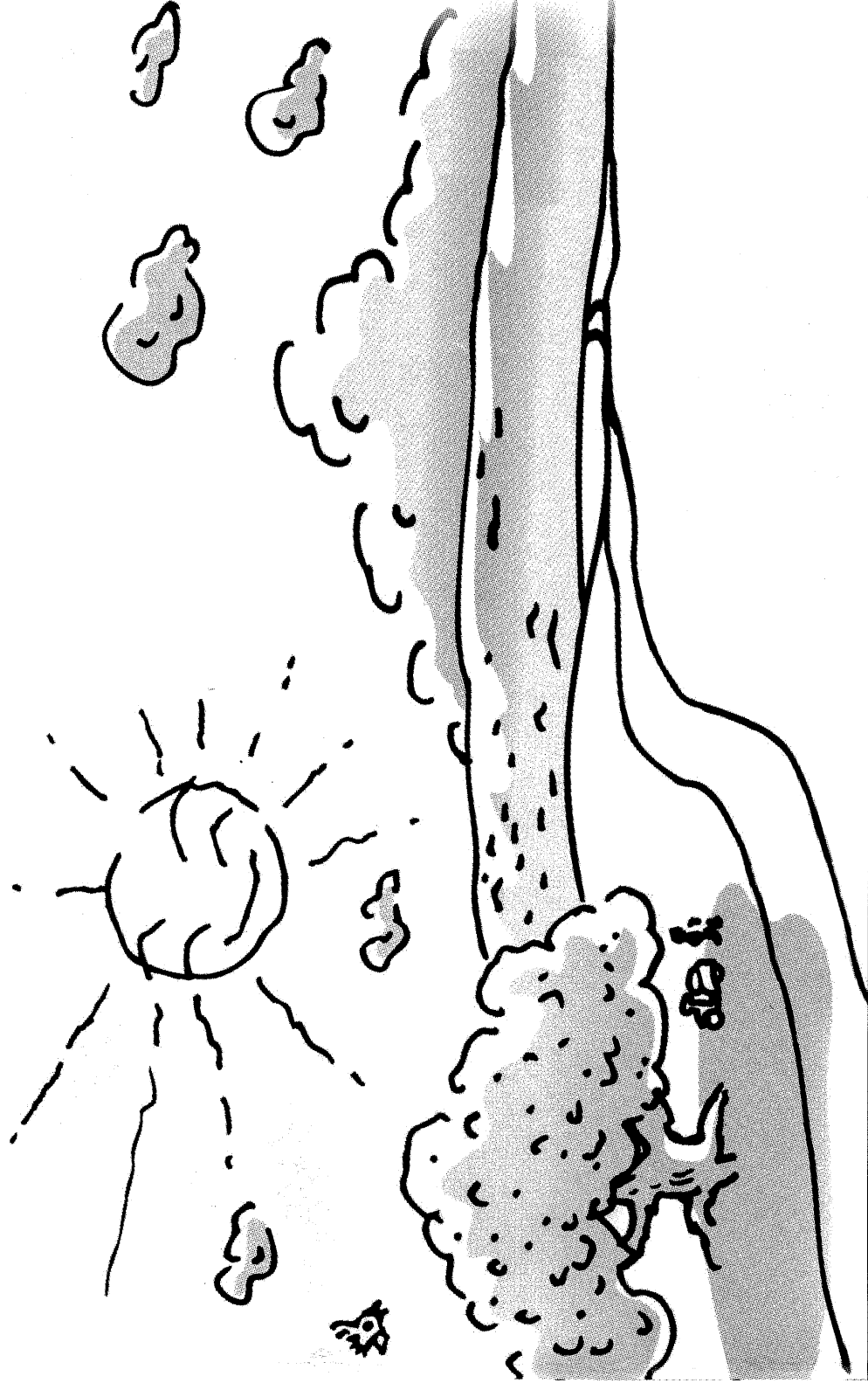




# 取扱説明書



|    |              |
|----|--------------|
| 1  | 安全に関する表示     |
| 2  | 目次           |
| 4  | 安全運転のために     |
| 10 | 各部の名称・使いかた   |
| 22 | 燃料の補給        |
| 24 | 正しい運転操作      |
| 32 | 点検・整備        |
| 59 | 主要諸元・サービステータ |
| 61 | さくいん         |

運転する前に必ずこの取扱説明書  
をお読みください。

# CREA SCOOPY