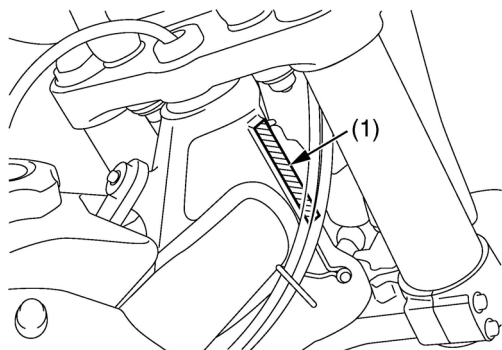


ИДЕНТИФИКАЦИЯ ТРАНСПОРТНОГО СРЕДСТВА

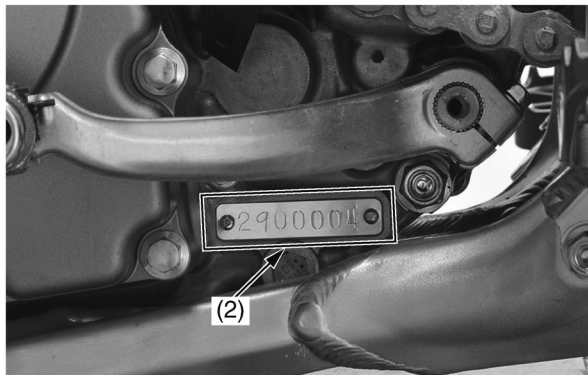
Серийные номера

Серийные номера рамы и двигателя необходимы для регистрации мотоцикла. Они нужны для заказа запасных частей. Номер рамы (1) отштампован на правой стороне рулевой колонки.



(1) номер рамы

Номер двигателя (2) отштампован на левой стороне картера.



(1) номер двигателя