

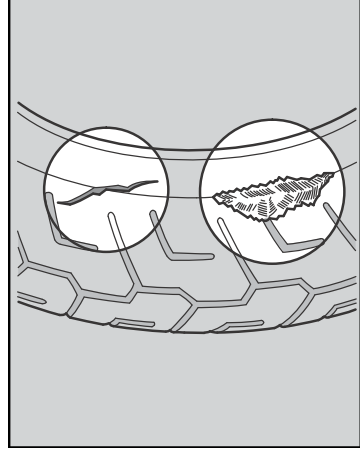
タイヤ

■ 空気圧の点検

タイヤの空気圧は徐々に低下します。また、タイヤによっては空気圧不足が見た目ではわかりづらいため、少なくとも1か月ごとにタイヤゲージを使用して空気圧を点検してください。

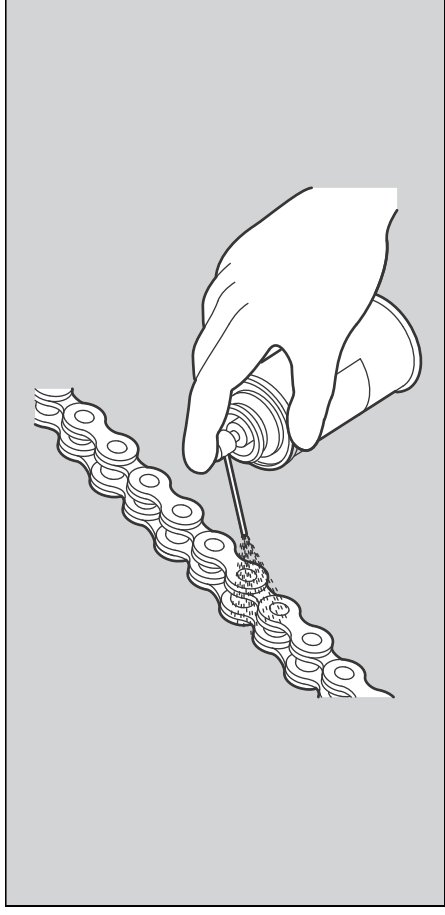
タイヤは、走行後は温まり空気圧が高くなることがあり、あまりです。必ず冷えた状態で点検してください。

■ 亀裂と損傷の点検



タイヤの全周に、亀裂や損傷、ひび割れおよび釘、石、その他の異物が刺さったり、かみ込んだりしていないかを点検します。道路の縁石などにタイヤ側面を接触させた

り、大きな凹みや突起物を乗り越したときは、必ず点検してください。



チエーンは、ゴムのシールを使用しているため、スチーム/高圧洗浄、ワイヤーブラシ、ガンリンやベンゼンなどの揮発性溶剤、研磨材が入っている洗剤は使用しないでください。

シール（O-リング）チエーン専用の、クリーナーや潤滑油（チエーンスプレーなど）以外は使用しないでください。

オイルがブレーキやタイヤに付着しないようにしてください。チエーンにオイルをつけ過ぎると、衣服や車に飛び散り汚しますので、オイルをつけ過ぎないように注意してください。

ブリーザードレーン

エンジンの性能を維持するためには、定期的なブリーザードレーンの清掃が必要です。➡ P. 57