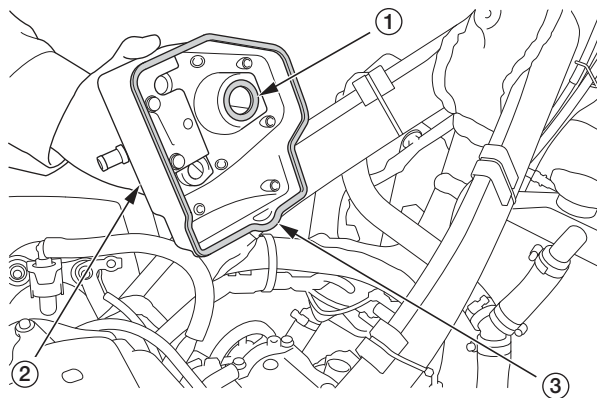


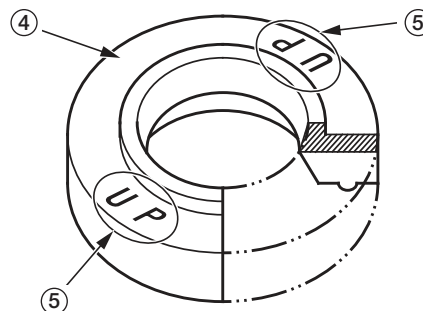
Установка крышки головки цилиндра

1. Проверьте состояние насадки гнезда свечи зажигания (1), при необходимости замените ее новой. Нанесите моторное масло на насадку и установите ее на крышку головки цилиндра (2).
2. Убедитесь в надлежащем состоянии прокладки (3) крышки головки цилиндра. Замените ее при необходимости. Установите прокладку крышки головки цилиндра в канавку.



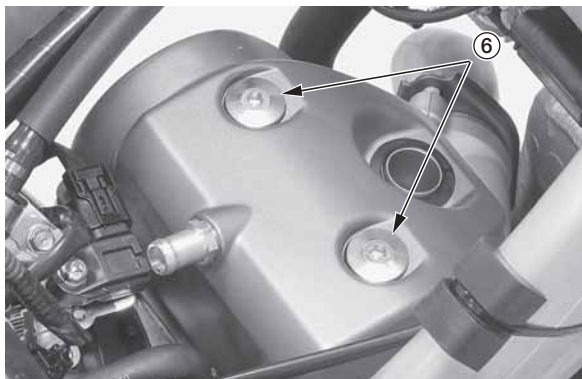
- (1) насадка гнезда свечи зажигания
 (2) крышка головки цилиндра
 (3) прокладка крышки головки цилиндра

3. Проверьте состояние резиновых прокладок (4) и при необходимости замените их новыми. Установите резиновые прокладки в крышку головки цилиндра отметками «UP» (5) вверх.



- (4) резиновые прокладки
 (5) отметки «UP»

4. Установите болты крышки головки цилиндра (6) и затяните их до требуемого момента: 10 Н·м (1,0 кгс·м)



- (6) болты крышки головки цилиндра

5. Подсоедините колпачок свечи зажигания (7) и вентиляционный патрубок (8).



- (7) колпачок свечи зажигания
 (8) вентиляционный патрубок

6. Установите топливный бак и седло (стр. 37, 40).