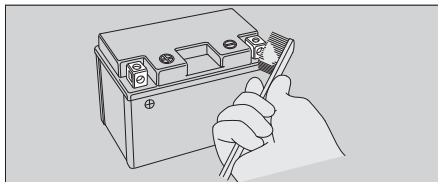


## Основы правильного обслуживания

3. Если выводы сильно окислены, очистите их при помощи металлической щетки или наждачной бумаги с мелкой абразивной крошкой. При выполнении работ надевайте защитные очки.



4. После чистки установите батарею на место. Аккумуляторная батарея имеет ограниченный срок службы. Проконсультируйтесь с авторизованным дилером по поводу периодичности замены батареи. Для замены используйте необслуживаемую аккумуляторную батарею такого же типа.

### ПРИМЕЧАНИЕ

Установка неоригинальных электрических компонентов может привести к перегрузке электрооборудования мотоцикла, разряду аккумуляторной батареи и поломке электрической системы.

## Предохранители

Предохранители защищают электрические цепи мотоцикла. Если какой-либо электрический компонент перестал работать, прежде всего проверьте сохранность предохранителей и замените сгоревшие предохранители. ➤ стр.141

### Проверка и замена предохранителей

Установите ключ зажигания в положение OFF и проверьте предохранители. Если предохранитель перегорел, замените его предохранителем такого же номинала. Для определения номиналов предохранителей см. раздел «Технические характеристики». ➤ стр.160



### ПРИМЕЧАНИЕ

Использование запасного предохранителя с большим значением номинального тока существенно повышает риск повреждения электрооборудования.