

Lastikler (Kontrol/Değişirme)

Hava Basıncının Kontrol Edilmesi

Motosikletiniz lastik basınç izleme sistemi (TPMS) ile donatıldığı halde, lastiklerinizi gözle kontrol ediniz ve en az ayda bir kez veya lastiklerin havasının indiğini düşündüğünüz her an bir manometre kullanarak hava basıncını ölçünüz. Hava basıncını daima lastikleriniz soğukken kontrol ediniz.

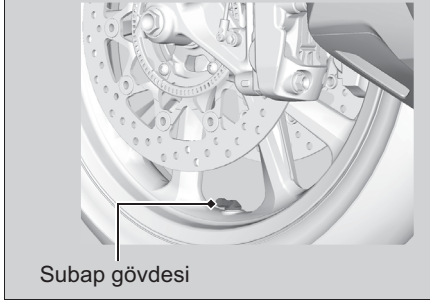
GL1800/DA

Lastik basıncını, INFO 1 ekranının lastik basınç göstergesinde belirtilen değerleri kullanarak ayarlamayınız.

Lastik basınç göstergesi anında güncellenmediğinden ve sadece belirli bir periyotta güncellendiğinden, INFO 1 ekranının lastik basınç göstergesinde belirtilen lastik basınç değerleri gerçek değerlerle uyuşmayabilir.

Subap gövdesinin yönü değiştirilse bile, eski konumuna döndürmeyiniz. Motosikletinizi servisimize kontrol ettiriniz.

Sol taraf



Hasar Kontrolü

Lastiklerin dokumasında veya

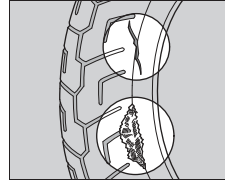
tellerinde kesik, yarık veya çatlak

olup olmadığını veya lastiğin yan duvarına ya da dışlarına çivi

veya diğer yabancı maddelerin saplanıp

saplanmadığını kontrol ediniz. Ayrıca

lastiklerin yan duvarlarında sıra dışı şişme veya kabarma olup olmadığını da kontrol ediniz.



Anormal Aşınmanın Kontrol Edilmesi

Lastiklerin temas yüzeylerinde anormal aşınma belirtileri olup olmadığını kontrol ediniz.

