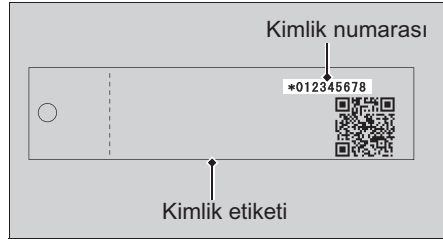


Acil Durumda Elektrik Sisteminin Etkinleştirilmesi

Kimlik numarası girilerek elektrik sistemi etkinleştirilebilir.

Kimlik numarası giriş moduna girin

1. Acil durum prosedürlerini izleyerek sol ve sağ sele çantalarını açınız. ➡ S. 201
2. Marş düğmesine 4 saniyeden fazla basınız ve basılı tutunuz.
 - ▶ Sesli uyarı ve sistem kimlik numarası giriş moduna girer.
3. Kimlik etiketindeki kimlik numarasını kontrol ediniz.

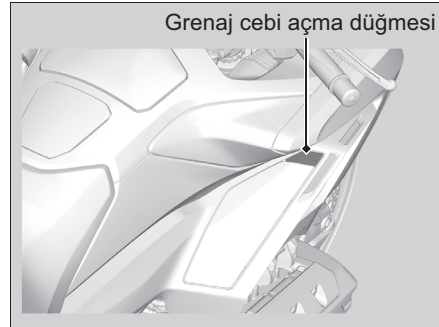


Kimlik numarası girme

Kimlik numaranızı, grenaj cebi açma düğmesine ve marş düğmesine basarak girebilirsiniz. Etiket üzerindeki kimlik numarasını, soldaki rakamla başlayarak, grenaj cebi açma düğmesine basarak giriniz.

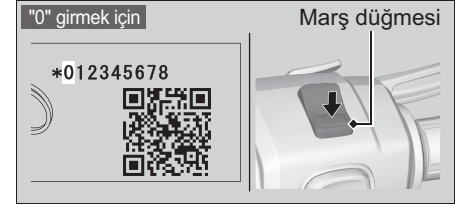
Kimlik numarası, grenaj cebi açma düğmesine basma sayısına göre girilir. Grenaj cebi açma düğmesine istenilen sayıda basınız, ardından geçerli rakamı girip için marş düğmesine basınız (sesli uyarı duyulur) ve sonraki rakamı girip tüm rakamlar girilinceye kadar bu işlemi tekrarlayınız.

Kimlik numarasını girerken, düğmeye yaklaşık 20 saniye kadar basılmazsa, girilen kimlik numarası iptal edilir ve sistem, kimlik numarasının girilmeden önceki duruma döner (sesli uyarı duyulur).



Örnek:

- "0" girmek için, grenaj cebi açma düğmesine basmadan marş düğmesine basınız ve ardından bir sonraki takımı giriniz.



- "1" girmek için, grenaj cebi açma düğmesine bir kez basınız ve sonraki rakamı girmek için marş düğmesine basınız.

