

Переключатели (продолжение)

Левая рукоятка руля

GL1800BD/DA

Переключатель ближнего и дальнего света фары

- ▲ / □ : Дальний свет
- ▼ / □ : Ближний свет
- ☰ / PASS : Сигнализация при обгоне. Служит для сигнализации дальним светом фары.

Рычажок VOL

Нажимайте вверх или вниз для регулировки уровня громкости аудиосистемы. ➔ Стр. 75

Выключатель (голосового управления)

- Нажмите, чтобы принять, отклонить или завершить звонок. ➔ Стр. 110
- Служит для запуска Siri, если имеется Apple CarPlay. ➔ Стр. 110

Кнопка звукового сигнала

Выключатель указателей поворота

- Указатели поворота автоматически выключаются после выполнения поворота.
- При перестроении указатели поворота автоматически выключаются через 7 секунд или 120 метров пробега.
- Можно вручную выключить указатели поворота, нажав выключатель.
- В некоторых случаях время выключения может изменяться.
- Для обеспечения корректной работы функции используйте только рекомендованные шины.

Включение или выключение функции автоматического выключения указателей поворота: ➔ Стр. 32

4-позиционный переключатель/выключатель ENT

- Нажимайте 4-позиционный переключатель в направлениях ▲ / ▼ / ◀◀ / ▶▶ для того, чтобы сделать выбор.
- Нажмите выключатель ENT для ввода выбора нужного пункта меню. ➔ Стр. 28

Рычаг регулировки ветрового щитка

Нажимайте вверх или вниз для регулировки высоты ветрового щитка. ➔ Стр. 143

Выключатель (Home) (Домой)

Нажмите для возврата к домашнему экрану (Home). ➔ Стр. 28

Выключатель (Back) (Назад)

Нажмите для возврата к предыдущему экрану. ➔ Стр. 28

Выключатель (Source/Private Mode) (Источник/ Приватный режим)

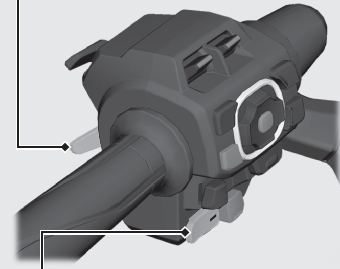
- Нажмите для изменения режима аудиосистемы. ➔ Стр. 75
- Нажмите и удерживайте для включения/выключения приватного режима. ➔ Стр. 93

Выключатель режима пешеходной скорости

Нажмите выключатель для включения режима пешеходной скорости. ➔ Стр. 123

Выключатель включения повышающей передачи (+)

- Потяните для включения повышающей передачи. ➔ Стр. 122
- Потяните для перемещения мотоцикла вперед в режиме пешеходной скорости. ➔ Стр. 123



Выключатель включения понижающей передачи (-)

- Нажмите для включения понижающей передачи. ➔ Стр. 122
- Нажмите для перемещения мотоцикла назад в режиме пешеходной скорости. ➔ Стр. 123