

## Система остановки двигателя на холостом ходу *(Продолжение)*

### Активация системы остановки двигателя на холостом ходу

Система остановки двигателя на холостом ходу готова к остановке двигателя, когда включается индикатор системы остановки двигателя на холостом ходу, указывающий на то, что необходимые условия для остановки двигателя выполнены.

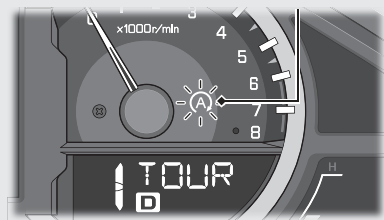
- Двигатель достаточно прогрет
- Во время движения скорость мотоцикла превышала 10 км/ч.

### Индикатор системы остановки двигателя на холостом ходу не включается: ➔ Стр. 196

### Остановка двигателя системой остановки двигателя на холостом ходу

При включенной системе остановки двигателя на холостом ходу после полного закрытия дроссельной заслонки и полной остановки мотоцикла двигатель останавливается и индикатор системы остановки двигателя на холостом ходу начинает мигать.

Индикатор системы остановки двигателя на холостом ходу



- ▶ Если нажать кнопку пуска/остановки двигателя на холостом ходу, когда двигатель остановлен системой остановки двигателя на холостом ходу, система остановки двигателя на холостом ходу отключается и выполняется пуск двигателя.
- ▶ Если выполняются следующие условия, когда двигатель остановлен системой остановки двигателя на холостом ходу, то выполняется пуск двигателя.
  - Включается система помощи при старте на подъеме (HSA).
  - Включается нейтраль в трансмиссии (нажимается выключатель N).
  - Скорость мотоцикла превышает 5 км/ч.
  - Уровень заряда АКБ падает ниже заданного значения.
- ▶ Двигатель не будет остановлен системой остановки двигателя на холостом ходу при выполнении следующих условий:
  - На мотоцикле нет водителя.
  - В трансмиссии включена нейтраль (N).
  - Низкий заряд или низкая температура АКБ.
  - Активна система помощи при старте на подъеме (HSA).

### Правила безопасности для системы остановки двигателя на холостом ходу

Не отходите от мотоцикла, когда индикатор системы остановки двигателя на холостом ходу мигает. Отходя от мотоцикла, переведите выключатель зажигания в положение **○ (Off)** (Выкл).

- ▶ Когда двигатель остановлен системой остановки двигателя на холостом ходу, не опирайтесь руками или иными частями тела на седло. На седло не должно воздействовать ничего, кроме веса сидящего на седле водителя. Даже если водитель не сидит на мотоцикле, двигатель может неожиданно запуститься при открывании дросселя или разряде АКБ, если на седло будет воздействовать некоторая нагрузка.

### Двигатель не остановлен системой остановки двигателя на холостом ходу, хотя индикатор системы остановки двигателя на холостом ходу включен: ➔ Стр. 196

#### ПРИМЕЧАНИЕ

Остановка двигателя системой остановки двигателя на холостом ходу на продолжительное время может привести к разряду АКБ.