

## Переключение передач (Продолжение)

Этими кнопками удобно пользоваться, например, при необходимости перейти на более низкую передачу при приближении к повороту. ➔ Стр. 122

**Ручной режим MT MODE:** В данном режиме можно выбирать из семи передач.

### Переключение с нейтральной передачи в автоматический/ручной режим

#### Переключение с нейтральной передачи (N) в автоматический режим AT MODE (D)

Нажмите выключатель D (1).

Загорится индикатор автоматического режима D (AT MODE), на индикаторе включенной передачи отобразится "1", что свидетельствует о включении 1-ой передачи.

#### Переключение из автоматического/ручного режима на нейтральную передачу

Нажмите выключатель N (2).

#### Переключение между автоматическим и ручным режимами

Нажмите выключатель A/M (3).

Если выбран ручной режим MT MODE (4), индикатор D (AT MODE) гаснет.

### Езда в режиме ручного переключения передач MT MODE

Для включения повышающей передачи служит кнопка (+), а понижающей передачи – кнопка (-). Номер включенной передачи отображается на индикаторе выбранной передачи.

- ▶ Если выбран ручной режим MT MODE, то автоматического переключения на следующую передачу не происходит. Не допускайте захода стрелки тахометра в красную зону.
- ▶ Коробка передач автоматически переключается на более низкую передачу, даже если включен ручной режим MT MODE.
- ▶ Даже если включен ручной режим, мотоцикл всегда будет трогаться с места на 1-ой передаче.

### Управление переключением на пониженные передачи

В ручном режиме система автоматически повышает обороты двигателя для их соответствия включаемой передаче, даже если рукоятка акселератора полностью отпущена.

- ▶ Система может не повышать обороты двигателя в некоторых случаях.

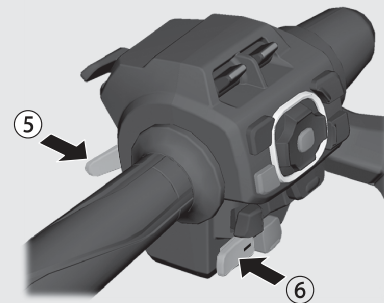
### Переключение передач

#### Повышение передачи:

Нажмите кнопку повышения передачи (+) (5).

#### Понижение передачи:

Нажмите кнопку понижения передачи (-) (6). Продолжительное нажатие любой из этих кнопок не приводит к последовательному переключению нескольких передач. Для переключения на следующую передачу отпустите кнопку и нажмите ее снова.



#### Ограничение при переключении передач

Если существует опасность превышения максимально допустимых оборотов двигателя, переключения на пониженную передачу не происходит.