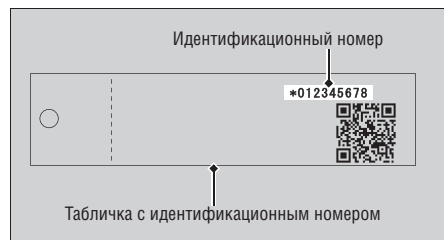


Активация электрической системы в экстренной ситуации

Электрическую систему можно активировать, введя идентификационный номер.

Перейдите в режим ввода идентификационного номера

1. Откройте левый и правый кофры, воспользовавшись предусмотренной для экстренных случаев процедурой. ➔ Стр. 201
2. Нажмите и удерживайте кнопку пуска более 4 секунд.
 - ▶ Прозвучит зуммер и система войдет в режим режим ввода идентификационного номера.
3. Идентификационный номер можно узнать на табличке с идентификационным номером.



Ввод идентификационного номера

Ввод идентификационного номера можно выполнить с помощью кнопки открывания отсека в обтекателе и кнопки пуска. Введите идентификационный номер, начиная с левой цифры, с помощью кнопки открывания отсека в обтекателе.

Чтобы ввести цифру идентификационного номера, нужно столько же раз нажать кнопку открывания отсека в обтекателе. Нажмите кнопку открывания отсека в обтекателе соответствующее номеру количество раз, затем нажмите кнопку пуска для ввода текущей цифры (прозвучит зуммер), затем введите следующую цифру и повторите процедуру столько раз, сколько требуется для ввода всех цифр номера.

Если во время ввода идентификационного номера в течение 20 секунд не нажимается ни одна кнопка, процедура ввода номера отменяется и система возвращается в то состояние, которое было до ввода номера (прозвучит зуммер).



Пример:

- Чтобы ввести цифру "0", нажмите кнопку пуска, не нажимая кнопку открывания отсека в обтекателе, затем введите следующую цифру.



- Чтобы ввести цифру "1", один раз нажмите кнопку открывания отсека в обтекателе, затем нажмите кнопку пуска для перехода к вводу следующей цифры.

