

щищает двигатель в условиях холодного климата.

ВНИМАНИЕ

Применение водопроводной воды или охлаждающей жидкости, несовместимой с алюминиевыми сплавами, может стать причиной коррозии деталей двигателя.

Вентиляционная трубка картера

Интервалы обслуживания следует сократить при частой езде под дождем, с полностью открытой дроссельной заслонкой, после мытья или переворачивания мотоцикла, а также если в контрольном окошке видны отложения. ➡ стр.95

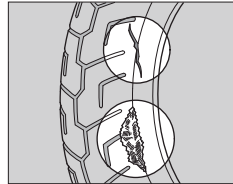
Шины: проверка и замена

Проверка давления воздуха в шинах

Рекомендуем каждый день проводить осмотр шин. Как минимум раз в месяц или если шина выглядит спущенной, проверяйте давление воздуха, используя манометр. Всегда проверяйте давление воздуха только на холодных шинах.

Проверка состояния шин

Убедитесь, что на шинах нет порезов, трещин и других повреждений, обнажающих каркас шины, что в боковинах и протекторе нет гвоздей или других посторонних предметов. Также внимательно осмотрите шины на предмет наличия выпуклостей или вздутий в зоне протектора и на боковинах. Шина с такими дефектами подлежит обязательной замене.



Проверка характера износа шин

На поверхностях шин, контактирующих с дорогой, не должно быть следов ненормального износа протектора и боковин.

