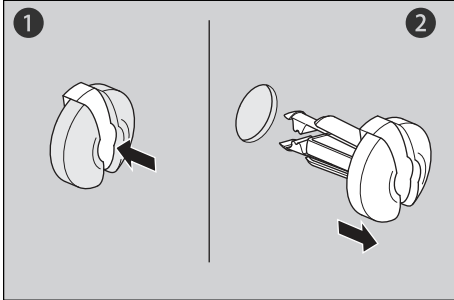


## Gövde Bileşenlerinin Sökülmesi & Takılması ► Klips

### Klips

#### Sökülmesi

1. Kilidi açmak için orta pimin üzerine bastırınız.
2. Klipsi delikten çekip çıkarınız.



#### Takılması

1. Tespit mandallarını dikkatlice açınız ve dışarı itiniz.
2. Klipsi deliğe yerleştiriniz.
3. Klipsi yerine kilitlemek için orta pimin üzerine hafifçe bastırınız.

