

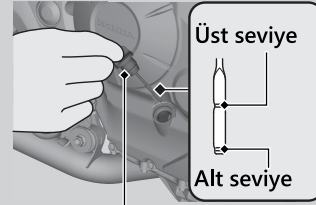
Motor Yağı

Motor Yağının Kontrol Edilmesi

Bakım

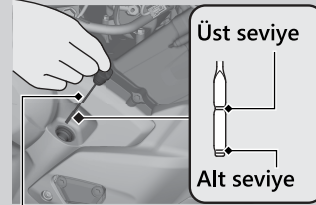
1. Motor soğuksa, motoru 3-5 dakika rölantide çalıştırınız.
2. Kontaklı **O** (Kapalı) konumuna alınız ve 2-3 dakika bekleyiniz.
3. Motosikleti sağlam, düz bir zemin üzerinde dik konumda park ediniz.
4. Yağ doldurma kapağını/seviye çubuğunu çıkartınız ve seviye çubuğundaki yağı temiz bir bezle siliniz.
5. Yağ doldurma kapağını/seviye çubuğunu yerine takınız, ancak vidalamayınız.
6. Yağ seviyesinin, yağ doldurma kapağı/seviye çubuğu üzerindeki üst ve alt seviye işaretlerinin arasında olup olmadığını kontrol ediniz.
7. Yağ doldurma kapağını/seviye çubuğunu yerine iyice takınız.

NC750XA



Yağ doldurma kapağı/yağ seviye çubuğu

NC750XD



Yağ doldurma kapağı/yağ seviye çubuğu