

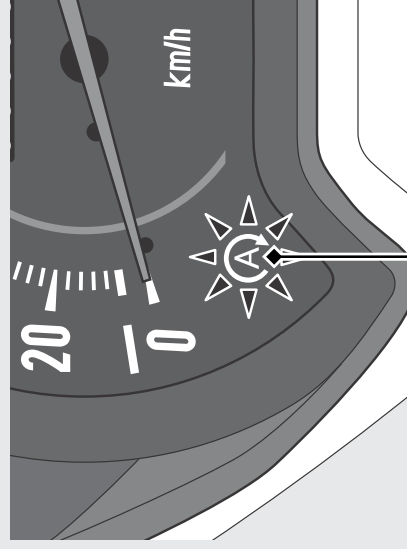
アイドリングストップ・システム

前ページの続き

■ アイドリングストップ（エンジンの停止）

アイドリングストップ表示灯が点灯していると、スロットルグリップを完全に戻し、停車するとアイドリングストップし、アイドリングストップ表示灯が点滅します。

- ▶ アイドリングストップ中はヘッドライトが減光します。
- ▶ アイドリングストップ中に、アイドリングストップモード切り換えスイッチをIDLINGにする操作を行うと、アイドリングストップ・システムが解除され、スロットルグリップを回してもエンジンは再始動しません。



アイドリングストップ表示灯（点滅）

- アイドリングストップ表示灯が点灯している
がアイドリングストップしないときは

▶P.71

アドバイス

長時間のアイドリングストップ（エンジンの停止）はバッテリーあがりの原因となります。

- アイドリングストップ・システムを安全に使用するために

アイドリングストップ表示灯が点滅している状態で車から離れないでください。車から離れるときは、必ずメインスイッチを○（Off）にしてください。

- ▶ スロットルグリップを回すと、エンジンが再始動するおそれがあります。