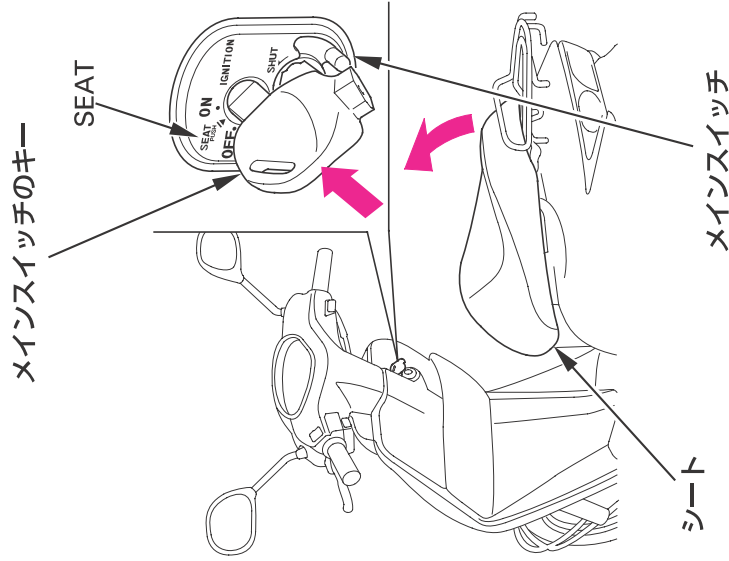


シート



開けかた

- 1 メインスイッチのキーをメインスイッチに差し込み、“SEAT”の位置にします。
- 2 メインスイッチのキーを押して、シートロックを解除し、シートを開けます。

閉じかた

シートをおろし、シート後部を上から押しでロックします。シートをもち上げ、ロックがかかったかを確認します。ロックをかけないで走行すると、走行に支障をきたすことがあります。



知識

キーをトランク内に置き忘れた状態でシートを下げると、自動的にロックされ、キーを取出すことができなくなりますのでご注意ください。