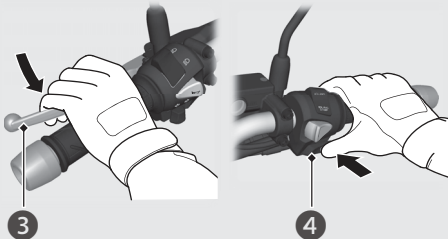


- 3 Arka fren kolunu sıkınız.  
► Yalnız arka fren kolu sıkıldığında ve yan ayak toplandığında marş motoru çalışacaktır.
- 4 Gaz kolu kapalıyken marş düğmesine basınız. Marş motoru düğmesini motor çalışır çalışmaz bırakınız.



### Motoru çalıştıramıyorsanız:

- 1 Motosikleti orta sehpa üzerine alınız ve arka fren kolunu sıkınız.
- 2 Gaz kelebeği hafif açıkken (yaklaşık 3 mm, boşluk olmadan), marş düğmesine basınız.

**Yaklaşık 3 mm, boşluksuz**

