

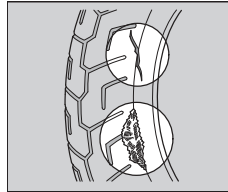
Eğer tahliye borusunda taşma oluyorsa, hava filtresi motor yağı ile kirlenerek motor performansının düşmesine yol açabilir. ➤ S. 93

Lastikler (Kontrol/Değiştirme)

Hava Basıncının Kontrol Edilmesi

Lastiklerinizi gözle kontrol ediniz ve en az ayda bir kez veya lastiklerin havasının indiğini düşündüğünüz her an bir basınçölçer kullanarak hava basıncını ölçünüz. Hava basıncını daima lastikleriniz soğukken kontrol ediniz.

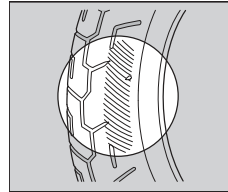
Hasar Kontrolü



Lastiklerin dokumasında veya tellerinde kesik, yarık veya çatlak olup olmadığını veya lastiğin yan duvarına ya da dişlerine çivi veya diğer yabancı maddelerin saplanıp saplanmadığını kontrol ediniz.

Ayrıca lastiklerin yan duvarlarında sıra dışı şişme veya kabarma olup olmadığını da kontrol ediniz.

Anormal Aşınmanın Kontrol Edilmesi



Lastiklerin temas yüzeylerinde anormal aşınma belirtileri olup olmadığını kontrol ediniz.