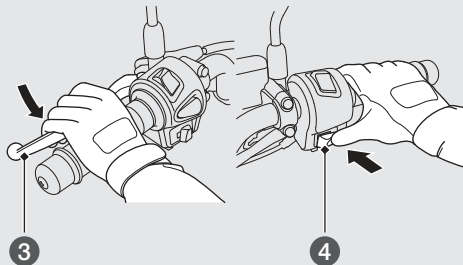


Пуск (продолжение)

- 3 Выжмите рычаг заднего тормоза.
 - ▶ Электрический стартер не будет работать, если рычаг тормоза не выжат, а боковой упор не поднят.
- 4 При полностью закрытой дроссельной заслонке нажмите кнопку стартера. Как только двигатель запустится, отпустите кнопку стартера.



Если Вы не можете запустить скутер при прогревом двигателя:

- 1 Поставьте Ваш скутер на центральную подставку и выжмите рычаг заднего тормоза.
- 2 Поверните рукоятку дросселя на 1/8 – 1/4 от ее оборота при пуске двигателя.

1/8 – 1/4 от оборота рукоятки

