

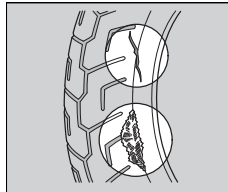
## Fundamentos del mantenimiento

### Neumáticos (inspección/sustitución)

#### Comprobación de la presión de los neumáticos

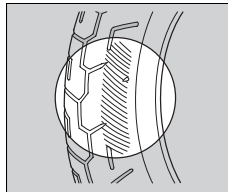
Inspeccione visualmente los neumáticos y utilice un manómetro para medir la presión de aire antes de circular campo traviesa y cada vez que vuelva al asfalto después de conducir campo traviesa. Si circula únicamente sobre asfalto, compruebe la presión al menos una vez al mes o siempre que parezca que los neumáticos están un poco deshinchados. Compruebe siempre la presión de los neumáticos cuando estén fríos. Si decide ajustar la presión de los neumáticos para una determinada situación de conducción campo traviesa, haga los cambios poco a poco.

#### Inspección de daños



Compruebe la existencia de cortes, rajadas o grietas que expongan la tela o los cordajes, o la existencia de posibles clavos u otros objetos extraños en el lateral del neumático o en su banda de rodadura. Inspeccione también si existen bultos o protuberancias extrañas en las paredes laterales de los neumáticos.

#### Inspección de desgaste anómalo



Inspeccione los neumáticos en busca de signos de desgaste anómalo en la superficie de contacto.