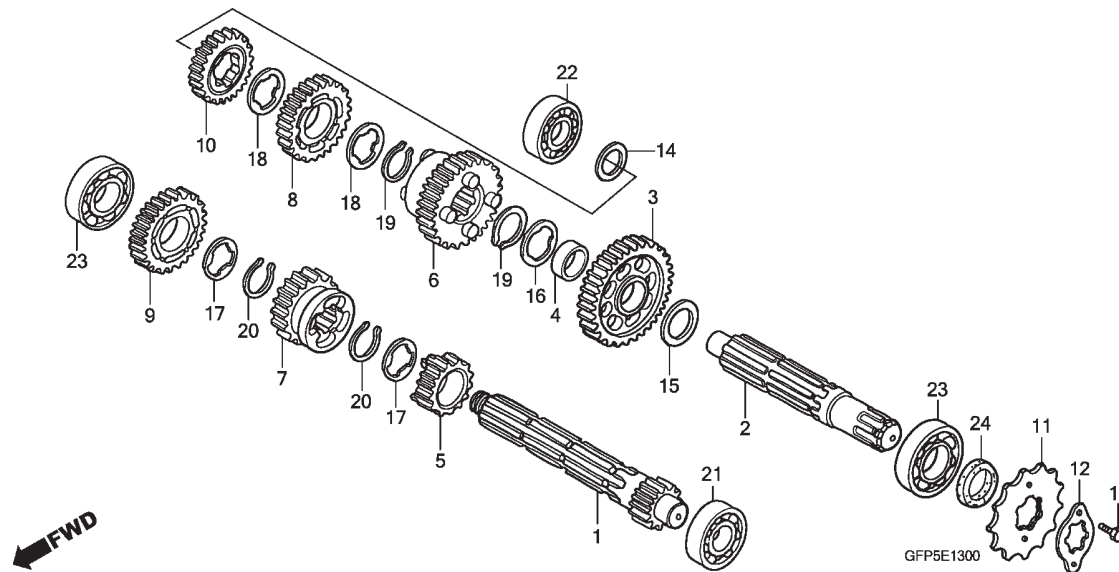


M-13
Transmissão
Transmission
Transmisión



2

Ref. Nº	N.O.S.	Item de serviço	T.M.O.	Ref. Nº	Nº da peça	Descrição	Qtd. POP100 7	Nº de série	Tipo
+22	2101C9	Rolamento, Árvore Secundária: Ambos 4,2		21	91013-KSS-900	Rolamento, Radial Esferas, 6001	1
		• Inclui: Remoção e instalação do motor		22	91014-KSS-900	Rolamento, Radial Esferas, 6201	1
	2101D4	Rolamento, Árvore Principal e Árvore Secundária: Todos 4,4		23	91015-KSS-900	Rolamento, Radial Esferas, 6203	2
		• Inclui: Remoção e instalação do motor		24	91203-GFP-900	Retentor, Óleo, 17x29x5	1
23	2101C5	Rolamento, Árvore Principal: Direito 4,0							
		• Inclui: Remoção e instalação do motor							
	2101C6	Rolamento, Árvore Principal: Ambos 4,2							
		• Inclui: Remoção e instalação do motor							
	2101C7	Rolamento, Árvore Secundária: Esquerdo 4,0							
		• Inclui: Remoção e instalação do motor							
	2101C9	Rolamento, Árvore Secundária: Ambos 4,2							
		• Inclui: Remoção e instalação do motor							
	2101D4	Rolamento, Árvore Principal e Árvore Secundária: Todos 4,4							
		• Inclui: Remoção e instalação do motor							