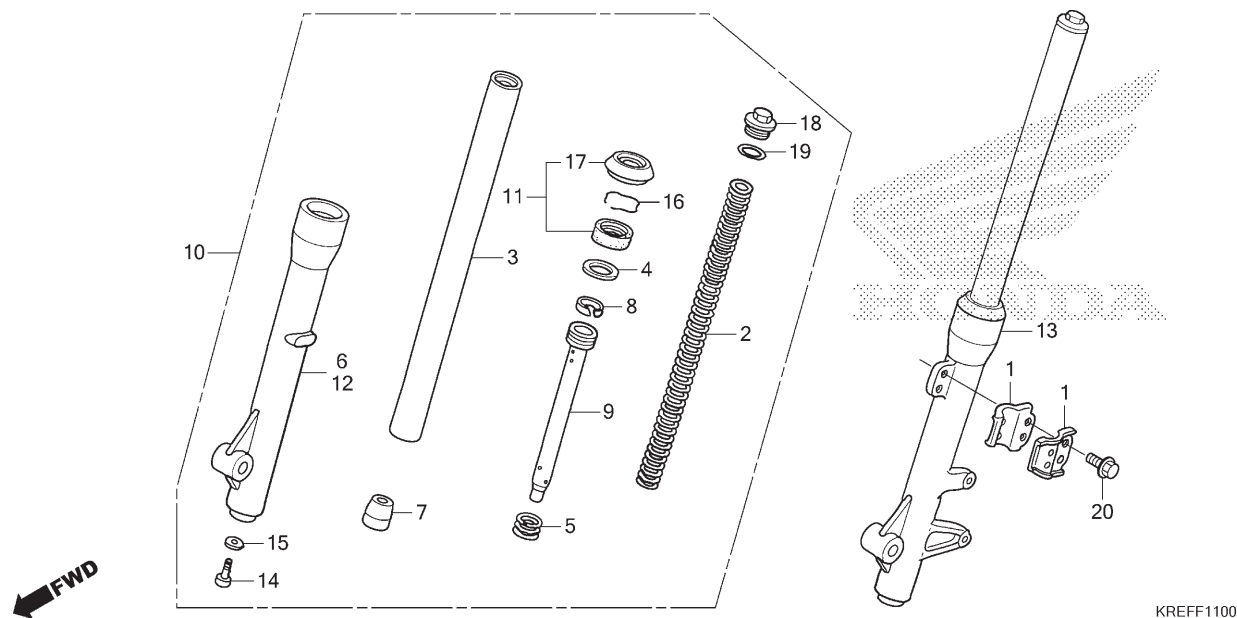


## C-11

### Garfo Dianteiro



KREFF1100

| Ref. N° | N.O.S. | Item de serviço                                | T.M.O. | Ref. N° | N° da peça     | Descrição                                | Qtd. NXR160 ESD F | Qtd. EDD F | N° de série | Tipo  |
|---------|--------|--|--------|---------|----------------|--|-------------------|------------|-------------|-------|
| 2       | 5111C5 | Mola, Garfo Dianteiro: Esquerda .....          | 0,4    | 1       | 45461-KPS-900  | Braçadeira A, Mangueira Freio .....      | 2                 | 2          | .....       | ..... |
|         | 5111C6 | Mola, Garfo Dianteiro: Direita .....           | 0,4    | 2       | 51401-KRE-851  | Mola, Garfo Dianteiro .....              | 2                 | 2          | .....       | ..... |
|         | 5111C7 | Mola, Garfo Dianteiro: Ambas .....             | 0,6    | 3       | 51410-KRE-851  | Cilindro Comp., Garfo Dianteiro .....    | 2                 | 2          | .....       | ..... |
| 3       |        | (5,7,8,9)                                      |        | 4       | 51412-KK4-003  | Anel, Apoio .....                        | 2                 | 2          | .....       | ..... |
|         | 5111G2 | Cilindro, Garfo Dianteiro: Esquerdo ..         | 0,5    | 5       | 51412-KRE-901  | Mola, Retorno Dianteiro .....            | 2                 | 2          | .....       | ..... |
|         | 5111G3 | Cilindro, Garfo Dianteiro: Direito .....       | 0,5    |         |                |  |                   |            |             |       |
|         | 5111G4 | Cilindro, Garfo Dianteiro: Ambos .....         | 0,8    | 6       | 51430-KRE-B01  | Cilindro Comp., Inferior Direito .....   | 1                 | 1          | .....       | ..... |
| 6       | 5111D2 | Cilindro, Inferior: Direito .....              | 0,6    | 7       | 51432-388-003  | Pino, Trava Óleo .....                   | 2                 | 2          | .....       | ..... |
| 10      | 5111C3 | Garfo Conj., Dianteiro: Direito .....          | 0,3    | 8       | 51437-KBG-003  | Anel, Pistão (SHOWA) .....               | 2                 | 2          | .....       | ..... |
| 11      | 5111E7 | Retentor Jogo, Garfo Dianteiro: Esquerdo ..... | 0,6    | 9       | 51440-KRE-B01  | Tubo, Assento .....                      | 2                 | 2          | .....       | ..... |
|         | 5111E8 | Retentor Jogo, Garfo Dianteiro: Direito .....  | 0,6    | 10      | 51480-KRE-B01  | Garfo Subconj., Dianteiro Direito .....  | 1                 | 1          | .....       | ..... |
|         | 5111E9 | Retentor Jogo, Garfo Dianteiro: Ambos .....    | 1,0    | 11      | 51490-KRM-852  | Retentor Jogo, Garfo Dianteiro .....     | 2                 | 2          | .....       | ..... |
| 12      | 5111D1 | Cilindro, Inferior: Esquerdo .....             | 0,6    | 12      | 51530-KRE-B01  | Cilindro Comp., Inferior Esquerdo .....  | 1                 | 1          | .....       | ..... |
|         | 5111D3 | Cilindro, Inferior: Ambos .....                | 1,0    | 13      | 51580-KRE-B01  | Garfo Subconj., Dianteiro Esquerdo ..... | 1                 | 1          | .....       | ..... |
| 13      | 5111C2 | Garfo Conj., Dianteiro: Esquerdo .....         | 0,3    | 14      | 90116-383-721  | Parafuso, Allen, 8x27 .....              | 2                 | 2          | .....       | ..... |
|         | 5111C4 | Garfo Conj., Dianteiro: Ambos .....            | 0,4    | 15      | 90544-439-930  | Guarnição (SHOWA) .....                  | 2                 | 2          | .....       | ..... |
|         |        |  |        | 16      | 90601-354-000  | Anel, Limitador Retentor Óleo .....      | 2                 | 2          | .....       | ..... |
|         |        |  |        | 17      | 91254-GAA-003  | Retentor, Pó .....                       | 2                 | 2          | .....       | ..... |
|         |        |  |        | 18      | 94605-27101    | Parafuso D1, Garfo .....                 | 2                 | 2          | .....       | ..... |
|         |        |  |        | 19      | 94608-50000    | Anel, Vedação, 23x2,8 .....              | 2                 | 2          | .....       | ..... |
|         |        |  |        | 20      | 96001-06016-00 | Parafuso, Flange, 6x16 .....             | 2                 | 2          | .....       | ..... |

3

Voltar