

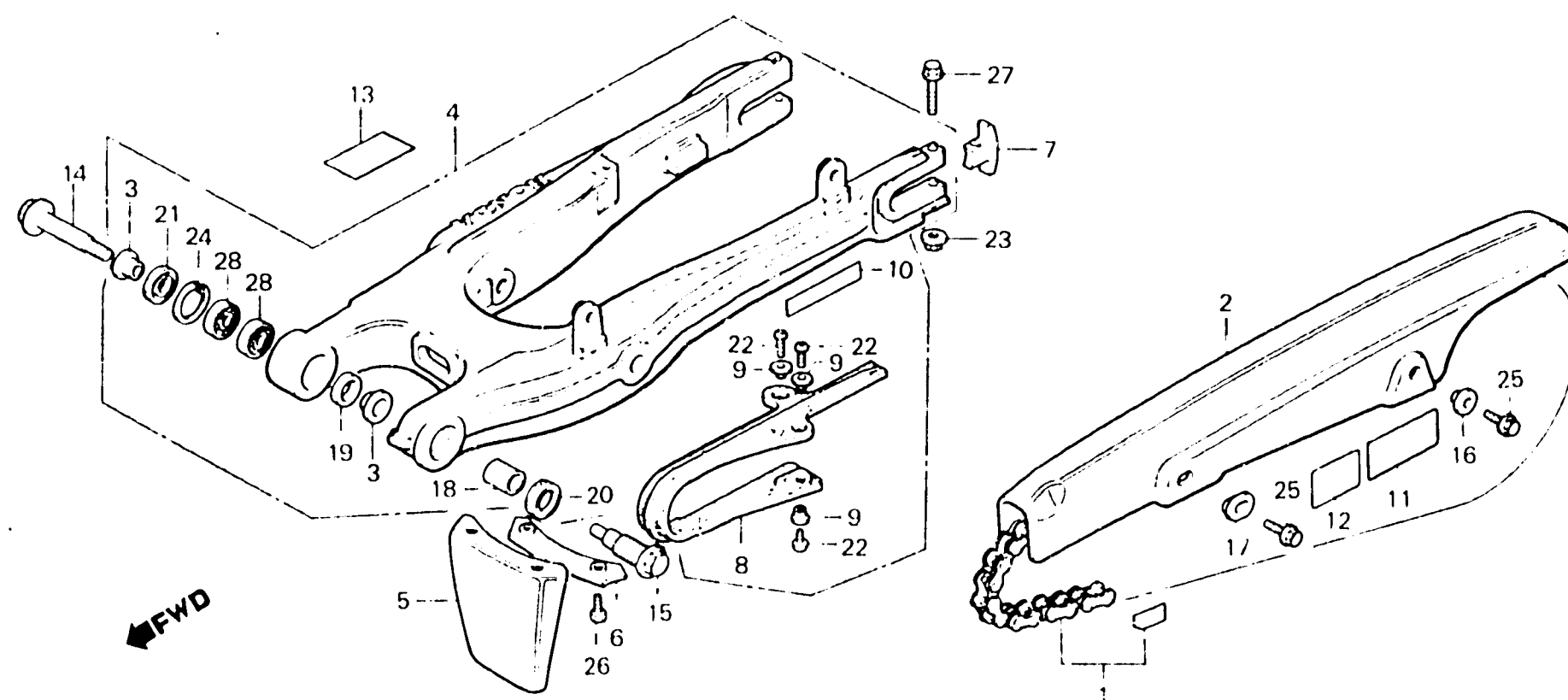
F-23

Rear fork • Chain case

Fourche arrière • Carter de chaîne

Hintere Schwinge • Kettenschutz

Horquilla trasera • Caja de cadena



BMA6 - 43B

Item d'entretien	T.D.R.	N° de réf.	N° de pièce	Description	N° de requis CBX400 Fc F2c	N° de série	Code de zone
JEU DE CHAÎNE DE COMMANDE	0.9	1	405A3-MA6-621	JEU DE CHAÎNE DE COMMANDE (50HL-104LE, DAIDO)	1 1		
CARTER DE CHAÎNE DE COMMANDE	0.1		405A3-460-791	JEU DE CHAÎNE DE COMMANDE (50SO-104 TAKASAGO)	1 1		
ENS. FOURCHE AR.	1.3						
• COUSSINET DE PIVOT DE FOURCHE							
(L'ON APPLIQUE LE MEME F.R.T. MEME QUAND ON EFFECTUE L'ENTRETIEN SUR PLUS D'UNE PIECE.)							
COULISSEAU, CHAÎNE	0.3						
		2	40510-MA6-000	CARTER DE CHAÎNE DE COMMANDE	1 1		
		3	52102-MA6-000	COLLIER DE PIVOT DE FOURCHE	2 2		
		4	52110-MA6-000	ENS. FOURCHE AR.	1 1	2007136	
			52110-MA6-750	ENS. FOURCHE AR.	1 1	2007137	
		5	52118-MA6-000	GARDE D'AMORTISSEUR AR.	1 1		
		6	52119-MA6-000	PLAQUE DE FIXATION DE GARDE D'AMORTISSEUR AR.	1 1		
		7	52136-MA6-000	VERROU DE TENDEUR DE CHAÎNE	2 2		
		8	52170-MA6-000	COULISSEAU, CHAÎNE (A)	1 1		
		9	64203-166-610	COLLIER D'APPUI DE PROFILAGE	3 3		
		10	87503-MA2-300	EMBLEME DE FOURCHE AR.	2 2		ED,F
		11	87505-MA6-620	PLAQUE D'AVERTISSEMENT DE PNEU	1 1		F
			87505-MA7-600	PLAQUE D'AVERTISSEMENT DE PNEU	1 1		ED,U